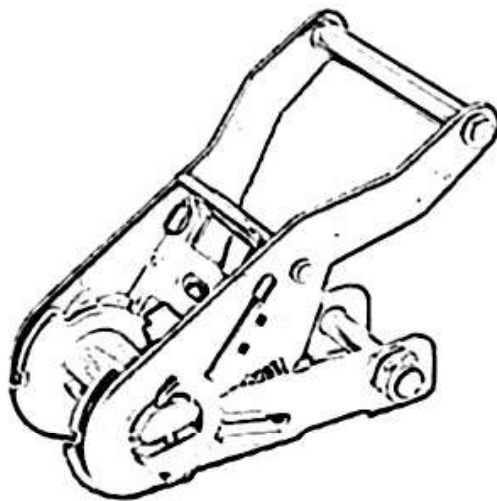


# 36 Ratels en haken





spanband  
compleet met ratel  
& gesloten draadhaak



Artikel	L	B	Info	VPE
VT36.0150.00.1	9 m	50	blauw	1

spanband  
compleet met ratel  
& open draadhaak



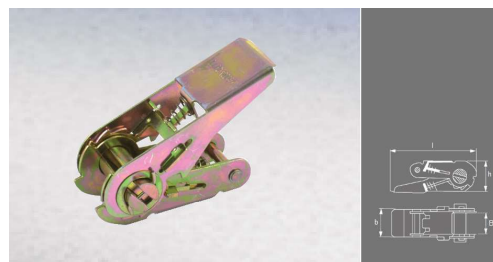
Artikel	L	B	Info	VPE
VT36.1150.00.1	9 m	50	blauw	1

ratelgesp 25mm

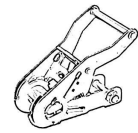


Artikel	H	b	L	B	daN	Info	VPE
VT36.0225.00.1	40	60	131	28	1000	staal verzinkt	1

ratelgesp 25mm



Artikel	H	b	L	B	daN	Info	VPE
VT36.1225.00.1	40	36	115	26	450	staal verzinkt	1
VT36.1225.20.1	40	36	115	26	400	RVS	1



ratelgesp 35mm

Artikel	H	b	L	B	daN	Info	VPE
VT36.0235.00.1	49	56	157	39	1500	staal verzinkt	1



ratelgesp 35mm

Artikel	H	b	L	B	daN	Info	VPE
VT36.1235.00.1	40	70	134	39	1000	staal verzinkt	1
VT36.1235.20.1	40	70	134	39	1000	RVS	1



ratelgesp 50mm

Artikel	H	b	L	B	daN	Info	VPE
VT36.0250.00.1	54	100	230	52	2500	staal verzinkt	1
VT36.0250.20.1	54	100	230	52	2500	RVS	1



ratelgesp 50mm

Artikel	H	b	L	B	daN	Info	VPE
VT36.1250.00.1	54	73	169	52	2500	staal verzinkt	1



ratelgesp 50mm



Artikel	H	b	L	B	daN	Info	VPE
VT36.2250.00.1	40	83	134	52	1000	staal verzinkt	1

ratelgesp 50mm  
zonder hendel



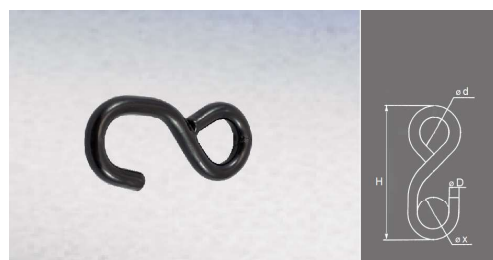
Artikel	H	L	B	daN	Info	VPE
VT36.3250.00.1	55	148	52	2500	staal verzinkt	1

hendel  
voor ratelgesp VT33.3250.00.1

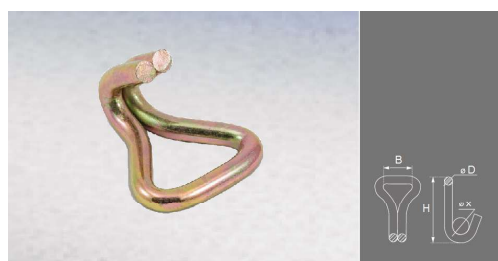


Artikel	b	L	B	Info	VPE
VT36.4250.00.1	100	357	68	staal verzinkt	1

s-haak  
geplastificeerd

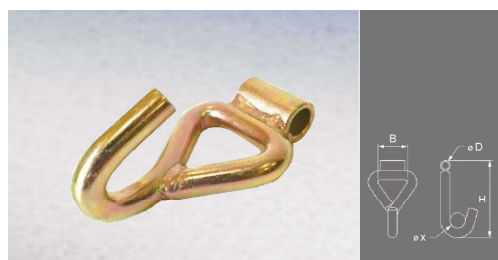


Artikel	d	D	H	x	Info	VPE
VT36.0125.04.1	25	8,5	110	27	staal verzinkt zwart	1



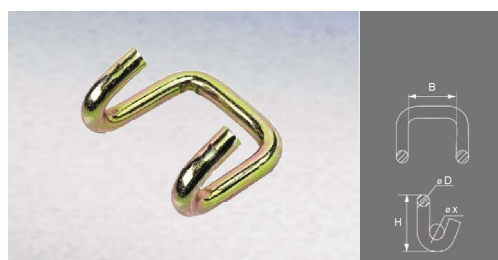
gesloten draadhaak

Artikel	D	H	B	x	daN	Info	VPE
VT36.0825.00.1	7	53	27	16	600	staal verzinkt	1
VT36.0835.00.1	9,3	66	39	16	1250	staal verzinkt	1
VT36.0850.00.1	9,5	84	51,5	16	2500	staal verzinkt	1
VT36.1850.00.1	9,5	84	52	18	1500	staal verzinkt	1



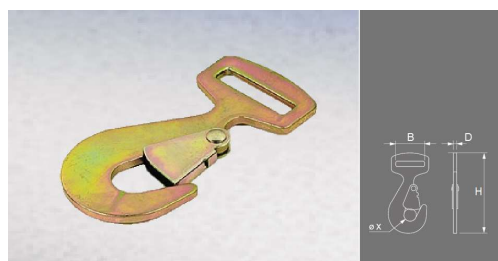
j-haak met buis  
1-benig

Artikel	D	H	B	x	Info	VPE
VT36.3050.00.1	13	103	39	20	staal verzinkt	1



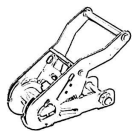
open draadhaak

Artikel	D	H	B	x	daN	Info	VPE
VT36.0950.00.1	11,9	60	52	16	2500	staal verzinkt	1



platte klikhaak

Artikel	D	H	B	x	daN	Info	VPE
VT36.1050.00.1	4	108	46	24	1500	staal verzinkt	1
VT36.1150.00.1	6	162	57,8	24,8	2500	staal verzinkt	1



gedraaide klikhaak



Artikel	D	H	B	x	daN	Info	VPE
VT36.2050.00.1	6	162	57,8	24,8	2500	staal verzinkt	1

klemgesp  
voor band 25mm

Artikel	H	L	B	daN	Info	VPE
VT36.0325.01.1	20,4	41	26	200	staal verzinkt	1

klemgesp  
voor band 25mm

Artikel	H	L	B	daN	Info	VPE
VT36.1325.01.1	17	44	26	200	staal verzinkt	1

klemgesp  
voor band 25mm

Artikel	H	L	B	daN	Info	VPE
VT36.0425.01.1	13	49	25,5	250	staal verzinkt	1
VT36.0425.20.1	13	49	25,5	250	RVS	1



klemgesp  
voor band 25mm

Artikel	H	L	B	daN	Info	VPE
VT36.0525.01.1	29,3	57,2	26,6	450	staal verzinkt	1



klemgesp  
voor band 35mm

Artikel	H	L	B	daN	Info	VPE
VT36.0135.01.1	22	60	35	350	staal verzinkt	1



klemgesp  
voor band 50mm

Artikel	L	B	Info	VPE
MD36.0350.01.10	73	50	staal verzinkt	10



klemgesp met spanband PES zwart  
compleet

Artikel	B	Info	VPE
MD36.0625.00.50	25	staal verzinkt	50
MD36.0635.00.50	25	staal verzinkt	50
MD36.0650.00.50	25	staal verzinkt	50





# 45 Reflecterende tape

## Reflecterende tape volgens ECE 48

- superieure kwaliteit
- interessante prijs



In Europa is reflecterende markering sinds 10.07.2011 verplicht voor alle nieuwe bedrijfsvoertuigen met een toegestaan totaalgewicht van 7,5 ton en voor aanhangwagens vanaf 3,5 ton. De markering moet worden aangebracht in overeenstemming met de ECE 48-richtlijn.

## kleuren

- zijkant: wit of geel
- achterkant: rood of geel

## montage aan achterzijde

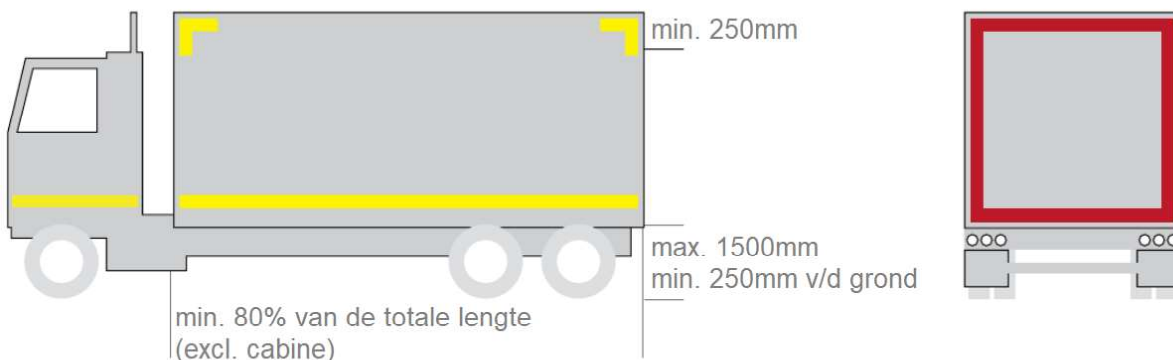
- vanaf 2,10 m breedte is volledige breedtemarkering verplicht

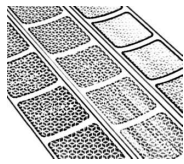
## montage op zijkant

- vanaf 6,0 m lengte (incl. dissel):
- ten minste gedeeltelijke markering. In geval van reflecterende reclame is volledige markering verplicht.

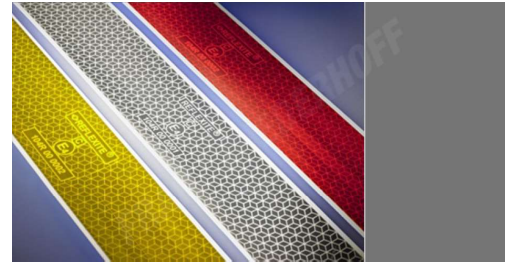
## maten en hoogten

- De markering moet op de kleinst mogelijke afstand van de randen worden aangebracht.
- lengterichting en breedte: max. 600 mm vanaf de randen
- vanaf de bovenkant: max. afstand 400 mm



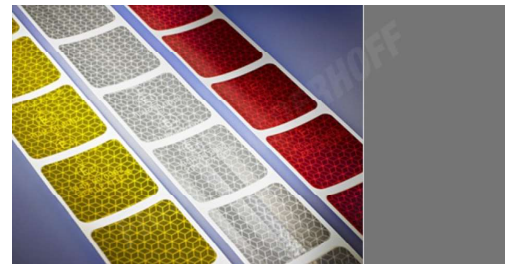


reflecterende folie zelfklevend  
volledige contour



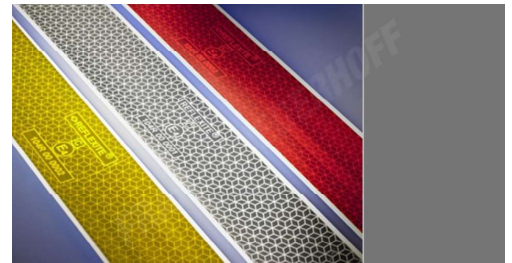
Artikel	L	B	Info	VPE
MD45.0350.42.1	50 m	50	wit	1
MD45.0350.46.1	50 m	50	rood	1
MD45.0350.47.1	50 m	50	geel	1

reflecterende folie zelfklevend  
onderbroken contour



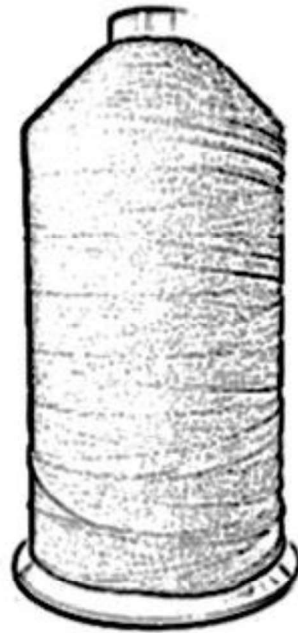
Artikel	L	B	Info	VPE
MD45.0450.42.1	50 m	50	wit	1
MD45.0450.46.1	50 m	50	rood	1
MD45.0450.47.1	50 m	50	geel	1

reflecterende folie zelfklevend (harde opp.)  
volledige contour



Artikel	L	B	Info	VPE
MD45.0250.42.1	50 m	50	wit	1
MD45.0250.46.1	50 m	50	rood	1
MD45.0250.47.1	50 m	50	geel	1

# 46 Stikgaren/biesband/tape



R1700		R7992		R8303		R8987	
NATRL		R5122		H0673		R8029	
R8184		H0519		R8243		H0023	
R1257		H1080		R8418		R8965	
H0013		2983W		R8320		R9322	
R2220		R5912		R8335		R9138	
R3885		H0012		H0576		R9390	
M0471		R5976		R8569		09389	
R3983		R8381		R8570		H0003	
H1323		R9817		R8813		R9666	
R3912		M0800		R8589		R9969	
H0016		R8777		H0021		H1327	
R7324		R2350		R8868		H0004	
H1778		R8522		H0027		09700	
M0283		R8135		R8934			
M0287		H1919		H0831			



stikgaren - katoen/polyester  
coats  
Terko 12 (naald 130-160)



Artikel	L	Info	VPE
VT46.1201.71.1	1000 m	grijs 9390	1
VT46.1202.71.1	1000 m	grijs 9666	1
VT46.1203.71.1	2500 m	grijs 9666	1
VT46.1204.71.1	1000 m	donkergrijs 9969	1
VT46.1201.74.1	1000 m	groen 5122	1
VT46.1202.74.1	1000 m	groen 5976	1
VT46.1201.73.1	1000 m	blauw 7324	1
VT46.1201.79.1	1000 m	natural	1
VT46.1201.75.1	1000 m	rood 3885	1
VT46.1201.72.1	2500 m	wit 1700	1
VT46.1201.70.1	2500 m	zwart 9700	1

stikgaren - katoen/polyester  
coats  
Terko 20 (naald 120-140)



Artikel	L	Info	VPE
VT46.2001.71.1	2000 m	grijs 9390	1
VT46.2001.74.1	2000 m	groen 2983	1
VT46.2001.79.1	2000 m	natural	1
VT46.2001.70.1	2000 m	zwart 9700	1



stikgaren - katoen/polyester  
coats  
terko 25 (naald 110-130)

Artikel	L	Info	VPE
VT46.2501.71.1	2500 m	grijs 9390	1
VT46.2502.74.1	2500 m	groen 5122	1
VT46.2501.73.1	2500 m	blauw 7324	1
VT46.2502.73.1	2500 m	lichtblauw 7397	1
VT46.2501.79.1	2500 m	natural	1
VT46.2501.75.1	2500 m	rood 3885	1
VT46.2501.72.1	2500 m	wit 1700	1
VT46.2501.70.1	2500 m	zwart 9700	1



stikgaren - katoen/polyester  
coats  
terko 36 (naald 110-130)

Artikel	L	Info	VPE
VT46.3601.71.1	2500 m	grijs 9390	1
VT46.3602.71.1	2500 m	donkergrijs 9969	1
VT46.3601.74.1	4000 m	groen h1050	1
VT46.3602.74.1	2500 m	groen 5976	1
VT46.3601.73.1	2500 m	blauw h1778	1
VT46.3601.76.1	2500 m	bruin h0021	1
VT46.3602.76.1	2500 m	beige 8569	1
VT46.3601.77.1	4000 m	oranje 2220	1
VT46.3601.79.1	2500 m	natural	1
VT46.3601.70.1	2500 m	zwart 9700	1



stikgaren - nylon  
coats  
rev. bond M20 (naald 130-160)



Artikel	L	Info	VPE
VT46.2001.71.1	1500 m	donkergrijs u9776	1
VT46.2002.71.1	1500 m	lichtgrijs u9134	1
VT46.2001.74.1	2000 m	groen u5113	1
VT46.2001.76.1	1500 m	bruin u9091	1
VT46.2001.77.1	1500 m	oranje u2413	1
VT46.2001.79.1	1500 m	natural u2703	1
VT46.2001.70.1	1500 m	zwart u9500	1

stikgaren - nylon  
coats  
rev. bond M40 (naald 100-120)



Artikel	L	Info	VPE
VT46.4001.79.1	3000 m	natural u2703	1
VT46.4001.72.1	3000 m	wit 1700	1
VT46.4001.70.1	3000 m	zwart u9500	1

tornmesje  
Seam-fix



Artikel	Info	VPE
VT46.1000.00.1	klein & groot mesje - draad verwijderaar	1



industrienaalden  
Schmetz (10 naalden)

Artikel	Info	VPE
VT46.1016.01.10	NM:100 - SIZE: 16	10
VT46.1118.01.10	NM:110 - SIZE: 18	10
VT46.1219.01.10	NM:120 - SIZE: 19	10
VT46.1422.01.10	NM:140 - SIZE: 22	10
VT46.1623.01.10	NM:160 - SIZE: 23	10



olie  
voor naaimachine

Artikel	Info	VPE
VT46.0125.00.1	125ml	1



dubbelzijdige tape  
acryl

Artikel	b	L	Info	VPE
VT46.0009.50.1	9	50 m	kan uitlopen bij pvc	1
VT46.0012.50.1	12	50 m	kan uitlopen bij pvc	1
VT46.0015.50.1	15	50 m	kan uitlopen bij pvc	1



dubbelzijdige tape  
voor pvc

Artikel	b	L	Info	VPE
VT46.1009.50.1	9	50 m	geen reactie bij pvc	1
VT46.1012.50.1	12	50 m	geen reactie bij pvc	1
VT46.1015.50.1	15	50 m	geen reactie bij pvc	1



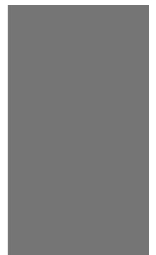


dubbelzijdige tape  
slecht hechtende doek



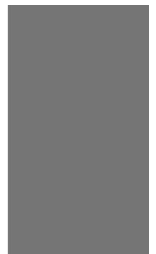
Artikel	b	L	Info	VPE
VT46.2009.50.1	9	50 m	kan uitlopen bij pvc	1
VT46.2012.50.1	12	50 m	kan uitlopen bij pvc	1
VT46.2015.50.1	15	50 m	kan uitlopen bij pvc	1

biesband  
visgraat



Artikel	b	L	Info	VPE
VT46.3025.xx.1	25	150 m	16 kleuren	1

biesband  
acryl



Artikel	b	L	Info	VPE
VT46.4020.70.1	20	60 m	zwart	1
VT46.4020.71.1	20	60 m	grijs	1
VT46.4020.76.1	20	60 m	beige	1
VT46.4020.73.1	20	60 m	navy	1
VT46.4020.72.1	20	60 m	wit	1





biesband  
stamoïd edge

Artikel	b	L	Info	VPE
VT46.5020.70.1	20	50 m	zwart	1
VT46.5020.76.1	20	50 m	zand	1
VT46.5020.73.1	20	50 m	navy	1
VT46.5020.72.1	20	50 m	wit	1
VT46.5025.73.1	25	50 m	navy	1



# 50 Gereedschap





handstempel (matrijs)  
voor ronde zeilring



Artikel	D	Info	VPE
MD50.0108.00.1	8		1
MD50.0110.00.1	10		1
MD50.0112.00.1	12		1
MD50.0114.00.1	14		1
MD50.0116.00.1	16		1
MD50.0118.00.1	18		1
MD50.0120.00.1	20		1
MD50.0125.00.1	25		1
MD50.0136.00.1	36		1
MD50.0140.00.1	40		1
			1
UU50.1014.00.1	8		1
UU50.1016.00.1	9		1
UU50.1020.00.1	10,5		1
UU50.1024.00.1	13		1
UU50.1028.00.1	16,5		1
UU50.1035.00.1	19,5		1
UU50.1038.00.1	21		1
UU50.1041.00.1	24,5		1
UU50.1062.00.1	40		1

handstempel (matrijs) - reparatie  
voor ronde zeilring



Artikel	D	Info	VPE
MD50.0240.00.1	40		1



holpijp - set  
koffer (10 stuks)

Artikel	Info	VPE
VT50.0300.00.1	2mm tot 20mm	1



holpijp  
voor ronde zeilring

Artikel	D	Info	VPE
MD50.0303.00.1	3		1
MD50.0304.00.1	4		1
MD50.0305.00.1	5		1
MD50.0306.00.1	6		1
MD50.0307.00.1	7		1
MD50.0308.00.1	8		1
MD50.0309.00.1	9		1
MD50.0310.00.1	10		1



holpijp  
voor ronde zeilring

Artikel	D	Info	VPE
MD50.0312.00.1	12		1
MD50.0314.00.1	14		1
MD50.0316.00.1	16		1
MD50.0318.00.1	18		1
MD50.0320.00.1	20		1
MD50.0325.00.1	25		1
MD50.0366.00.1	36		1
MD50.0340.00.1	40		1



handstempel (matrijs)  
voor ovale zeilring



Artikel	Info	VPE
MD50.0517.00.1	17 x 11mm	1
MD50.0522.00.1	22,5 x 13,5mm	1
MD50.0527.00.1	27 x 7mm	1
MD50.0540.00.1	40 x 10mm	1
MD50.0542.00.1	42 x 22mm	1
MD50.0550.00.1	50 x 15mm	1
MD50.0560.00.1	60 x 21mm	1
UU50.3822.00.1	27 x 7mm	1
UU50.6040.00.1	41 x 21mm	1

handstempel (matrijs) - reparatie  
voor ovale zeilring



Artikel	Info	VPE
MD50.0242.00.1	42 x 22mm	1

holpijp  
voor ovale zeilring



Artikel	Info	VPE
MD50.0617.00.1	17 x 11mm	1
MD50.0622.00.1	22,5 x 13,5mm	1
MD50.0627.00.1	27 x 7mm	1
MD50.0640.00.1	40 x 10mm	1
MD50.0642.00.1	42 x 22mm	1
MD50.0650.00.1	50 x 15mm	1
MD50.0660.00.1	60 x 21mm	1



handstempel (matrijs)  
voor rechthoekige zeilring

Artikel	Info	VPE
MD50.0827.00.1	27 x 8mm	1
MD50.0838.00.1	38 x 8mm	1



holpijp  
voor rechthoekige zeilring

Artikel	Info	VPE
MD50.0927.00.1	27 x 8mm	1
MD50.0938.00.1	38 x 8mm	1



holpijp dubbel

Artikel	D	A	Info	VPE
MD50.1520.00.1	3	20		1
MD50.1525.00.1	3	25		1
MD50.1530.00.1	3	30,5		1
MD50.1534.00.1	3	34		1
MD50.1551.00.1	3	51		1
MD50.1528.00.1	6	28		1



holpijp vervanging  
voor holpijp dubbel



Artikel	D	Info	VPE
MD50.1603.00.1	3		1
MD50.1604.00.1	4		1
MD50.1605.00.1	5		1
MD50.1606.00.1	6		1
MD50.1607.00.1	7		1

handstempel enkel  
voor zelfpriemende tegenplaat  
kunststof



Artikel	Info	VPE
MD50.2300.00.1		1

handstempel dubbel  
voor zelfpriemende tegenplaat  
kunststof



Artikel	A	Info	VPE
MD50.2320.00.1	20		1
MD50.2364.00.1	34		1
MD50.2351.00.1	51		1

handpers  
voor eindstuk TIR kabel  
8 - 10mm



Artikel	Info	VPE
MD50.3810.00.1		1





montageset compleet  
voor TIR eindstuk

Artikel	D	Info	VPE
MD50.1006.00.1	6		1
MD50.1008.00.1	8		1



montageset speer  
voor TIR eindstuk

Artikel	Info	VPE
MD50.1001.00.1		1



montageset speerhouder  
voor TIR eindstuk

Artikel	D	Info	VPE
MD50.1106.00.1	6		1
MD50.1108.00.1	8		1



montageset stempel  
voor TIR eindstuk

Artikel	D	Info	VPE
MD50.1206.00.1	6		1
MD50.1208.00.1	8		1



montageset aambeeld  
voor TIR eindstuk



Artikel	D	Info	VPE
MD50.1306.00.1	6		1
MD50.1308.00.1	8		1

handstempel  
voor holniet (buisrivet)



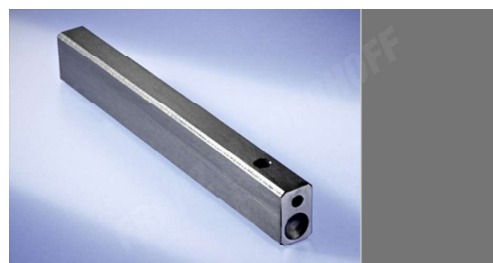
Artikel	D	Info	VPE
MD50.2013.00.1	13		1
MD50.2005.00.1	5		1

stempel voor drukknopen



Artikel	Info	VPE
MD50.4001.00.1	pos. 3	1

handstempel  
voor rivet & klinknagel



Artikel	Info	VPE
MD50.2204.00.1		1
MD50.2205.00.1		1



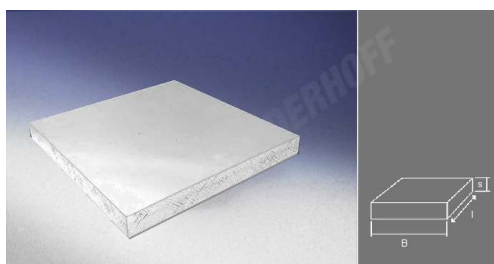
hamer  
zonder terugslag

Artikel	Info	VPE
MD50.2550.00.1	1.000 gr	1
MD50.2560.00.1	1.500 gr	1



verwisselbare kop  
set

Artikel	Info	VPE
MD50.2650.51.1	1.000 gr	1
MD50.2660.51.1	1.500 gr	1



stansblok  
pvc

Artikel	L	B	s	Info	VPE
MD50.2825.46.1	225	225	50		1
MD50.2845.46.1	450	225	50		1
MD50.2890.46.1	450	450	50		1

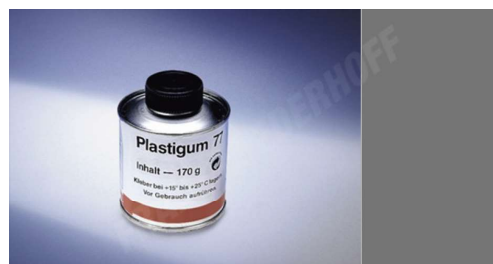


karosserieboor d=5,2mm

Artikel	Info	VPE
MD60.4105.00.10	zwart (enkel)	10
MD60.4405.00.10	(dubbel)	10



pvc lijm  
plastigum 77  
200ml mét borstel



Artikel	Info	VPE
MD50.5002.00.1		1
MD50.5002.00.12		12

pvc lijm  
saba contact 70t  
250ml mét borstel



Artikel	Info	VPE
VT50.5250.00.1		1

pvc lijm  
saba contact 70t  
1000ml



Artikel	Info	VPE
VT50.5100.00.1		1

pvc reiniger  
sabaclean 21  
1000ml



Artikel	Info	VPE
VT50.6100.00.1		1



oprolwiel  
voor keder tot 8mm

Artikel	D	Info	VPE
MD50.7075.00.1	750		1



haspel  
voor pvc keder bobijnen  
van 200 & 400m

Artikel	Info	VPE
MD50.7077.00.1		1



haspel  
voor pvc keder bobijnen  
van 500m

Artikel	Info	VPE
MD50.7076.00.1		1



winkelhaak

Artikel	L	s	Info	VPE
MD50.6015.00.1	1500	6	1500 x 500mm	1
MD50.6025.00.1	2500	6	2500 x 700mm	1



lineaal



Artikel	L	s	Info	VPE
MD50.6125.00.1	2500	6	2500 x 80mm	1
MD50.6130.00.1	3000	6	3000 x 80mm	1

navulpen voor vetkrijt  
staedtler



Artikel	Info	VPE
VT50.6210.00.1		1

krijtvulling voor navulpen  
staedtler



Artikel	Info	VPE
VT50.6215.72.1	wit - 12 per doosje	1
VT50.6215.70.1	zwart - 12 per doosje	1

glaspotlood  
staedtler



Artikel	Info	VPE
VT50.6310.72.1	wit - 12 per doosje	1
VT50.6310.70.1	zwart - 12 per doosje	1



schaar  
met microvertanding  
& regelbare kop

Artikel	L	Info	VPE
VT50.3025.00.1	260	rechts	1
VT50.3125.00.1	260	links	1



schaar

Artikel	L	Info	VPE
MD50.3025.00.1	250	rechts	1
MD50.3125.00.1	250	links	1



schaar  
voor TIR kabel

Artikel	L	Info	VPE
MD50.3420.00.1	200		1



tang  
voor kabeklem open  
6 - 10mm

Artikel	Info	VPE
MD50.3508.00.1		1



kniptang  
voor bout huck (alu & RVS)



Artikel	L	Info	VPE
MD50.3760.00.1	650		1

zeilringentang  
voor zelfsnijdende ringen 11mm



Artikel	Info	VPE
MD50.3811.00.1	voor ring VT01.1711.12.500	1

zeilringentang  
voor zelfsnijdende ringen 9,5mm



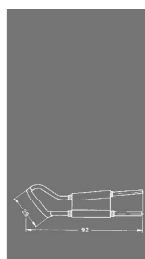
Artikel	Info	VPE
MD50.3895.00.1	voor ring VT01.1795.12.500	1

warmsnijgereedschap hsgm-0



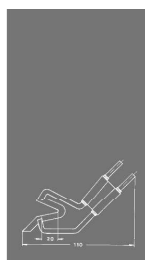
Artikel	Info	VPE
MD50.4050.00.1	zonder mes	1





mes voor touw

Artikel	Info	VPE
MD50.4060.00.1	voor warmsnijgereedschap hsgm-0	1

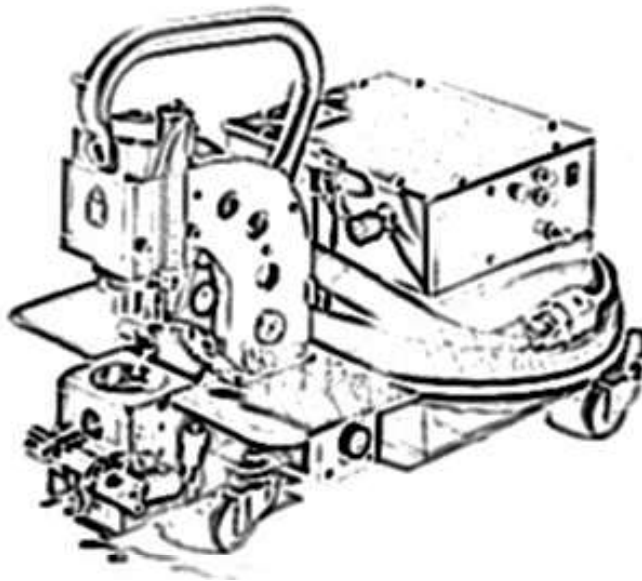


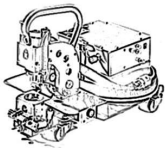
mes voor zeildoek

Artikel	Info	VPE
MD50.4061.00.1	voor warmsnijgereedschap hsgm-0	1

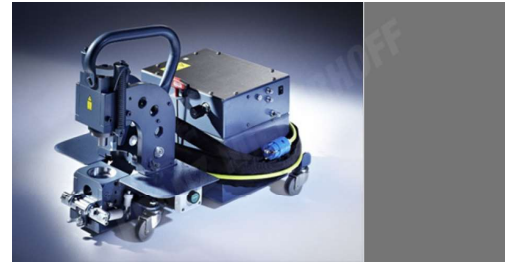


# 60 Machine HYMI - Miederhoff



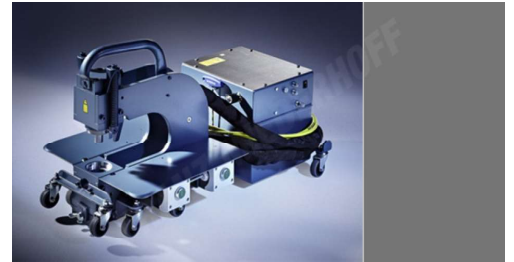


machine hymi ® 88  
excl gereedschap - incl laser



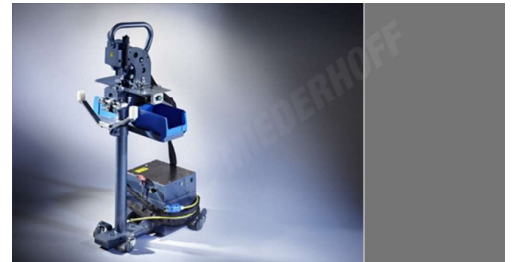
Artikel	H	L	B	Info	VPE
MD60.5145.00.1	480	600	400	220v 50hz	1

machine hymi ® 88/200  
excl gereedschap - incl laser



Artikel	Info	VPE
MD60.5165.00.1	220v 50hz	1

rolwagen in hoogte verstelbaar

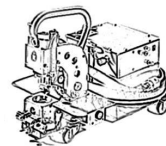


Artikel	Info	VPE
MD60.5011.00.1	voor machine hymi ® 88	1

rolwagen



Artikel	H	L	B	Info	VPE
MD60.5010.00.1	250	695	310	voor machine hymi ® 88	1



veer

Artikel	L	Info	VPE
MD60.8001.00.1	16	voor machine hymi © 88	1



hydraulische olie

Artikel	Info	VPE
MD60.8043.00.1	voor machine hymi © 88	1



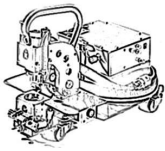
reservewiel

Artikel	Info	VPE
MD60.8006.00.1	voor machine hymi © 88	1



gereedschap machine hymi ®  
voor ronde zeilringen

Artikel	D	Info	VPE
MD60.5510.00.1	10		1
MD60.5512.00.1	12		1
MD60.5514.00.1	14		1
MD60.5516.00.1	16		1
MD60.5518.00.1	18		1
MD60.5520.00.1	20		1
MD60.5525.00.1	25		1
MD60.5540.00.1	40		1
MD60.5740.00.1	40		1



gereedschap machine hymi ®  
voor ovale zeilring



Artikel	Info	VPE
MD60.5817.00.1	17 x 11mm	1
MD60.5822.00.1	22,5 x 13,5mm	1
MD60.5842.00.1	42 x 22mm	1
MD60.5940.00.1	40 x 10mm	1

gereedschap machine hymi ®  
voor beugels & draaisluitingen



Artikel	A	Info	VPE
MD60.6434.00.1	34	voor MD03.1134.12	1
MD60.6234.00.1	34	voor MD02.20xx.01	1
MD60.6251.00.1	51	voor MD02.22xx.01	1

gereedschap machine hymi ®  
voor runners

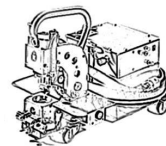


Artikel	A	Info	VPE
MD60.6020.00.1	20	voor MD04.02xx.42 & MD11.06xx.01	1
MD60.6520.00.1	20	voor MD04.0320.01	1

gereedschap machine hymi ®  
voor ringenhouder



Artikel	A	Info	VPE
MD60.6320.00.1	20	voor MD09.3020.01	1



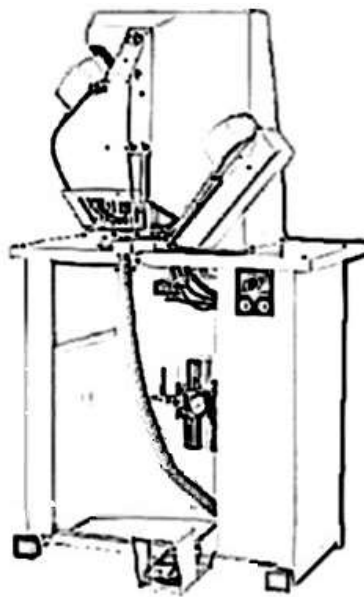
gereedschap machine hymi ®  
voor keder -en tenthaken

Artikel	A	Info	VPE
MD60.6120.00.1	20	voor MD04.60xx.01, MD04.61xx.01, - MD04.64xx.01 & MD04.6550.01	1





# 61 Machines Volautomaat - Miederhoff





machine pneumatisch "speed+ "  
voor ronde zeilring  
volautomaat



Artikel	Info	VPE
MD60.7010.00.1	machine - 10mm	1
MD60.7012.00.1	machine - 12mm	1
MD60.7016.00.1	machine - 16mm	1
MD60.7510.00.1	gereedschap - 10mm	1
MD60.7512.00.1	gereedschap - 12mm	1
MD60.7516.00.1	gereedschap - 16mm	1

machine elektrisch  
voor ronde zeilring  
volautomaat



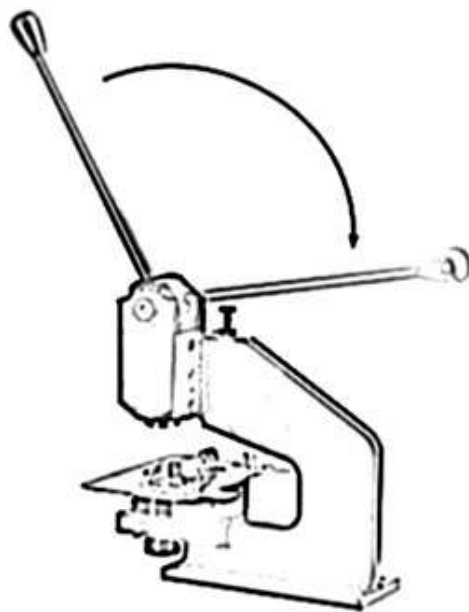
Artikel	Info	VPE
MD60.7310.00.1	machine - 10mm	1
MD60.7312.00.1	machine - 12mm	1
MD60.7316.00.1	machine - 16mm	1
MD60.7710.00.1	gereedschap - 10mm	1
MD60.7712.00.1	gereedschap - 12mm	1
MD60.7716.00.1	gereedschap - 16mm	1

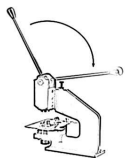
machine elektrisch "type 22"  
voor ronde zeilring  
volautomaat



Artikel	Info	VPE
MD60.7412.00.1	machine - 12mm	1
MD60.7812.00.1	gereedschap - 12mm	1

# 62 Handmachines - Miederhoff





handpers (bediending achteraan)  
voor ronde zeilring



Artikel	Info	VPE
MD60.0250.00.1	8 - 14mm - excl gereedschap	1

handpers (bediending voorraan)  
voor ronde zeilring



Artikel	Info	VPE
MD60.0150.00.1	8 - 14mm - excl gereedschap	1

gereedschap handpers  
voor ronde zeilring

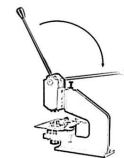


Artikel	D	Info	VPE
MD60.0208.00.1	8		1
MD60.0210.00.1	10		1
MD60.0212.00.1	12		1
MD60.0214.00.1	14		1

gereedschap handpers  
voor kabelklem 8mm



Artikel	D	Info	VPE
MD60.0308.00.1	8		1



handpers  
voor zelfsnijdende zeilring  
MD01.0109.12

Artikel	D	Info	VPE
MD60.0109.00.1	9	handpers	1
MD60.0209.00.1	9	gereedschap	1



machine 2025b  
voor bout en sluitring huck

Artikel	Info	VPE
MD60.5230.00.1	machine	1
MD60.5206.00.1	trekkop	1



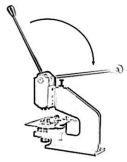
accu bird gesipa (8,5 kn)  
voor blindnieten

Artikel	Info	VPE
MD60.0605.00.1	machine	1
MD50.3606.00.1	bek	1



power bird gesipa (13 kn)  
voor polygrip & megagrip nieten

Artikel	Info	VPE
MD60.0607.00.1	machine	1
MD50.3605.00.1	bek	1



batterijlader  
voor accu & power bird gesipa



Artikel	Info	VPE
MD60.0649.00.1	lader voor li-ion batterij	1
MD60.0612.00.1	batterij 14,4v - 1,3ah - accu bird	1
MD60.0613.00.1	batterij 14,4v - 2,6ah - power bird	1