

TRIAC ST – Design en ervaring

De nieuwe TRIAC ST van Leister wordt primair toegepast voor het lassen en verwerken van kunststof. Bij de ontwikkeling van dit apparaat werd bewust afgezien van additionele technische functies. Nog meer dan zijn voorganger, de TRIAC S, valt dit apparaat op door handzaamheid, betrouwbaarheid en robuustheid. Opvallend is de handgreep van tweecomponenten-materiaal, die niet alleen optisch aantrekkelijk is maar die de gebruiker ook een perfecte greep biedt. Het lage gewicht van minder dan 1 kg zorgt voor een perfecte gewichtsbalans.

Productvoordelen

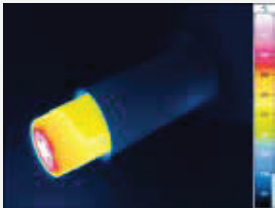
1



Ergonomisch bediening:
De handgreep van tweecomponenten-materiaal en de perfecte balans van het apparaat zorgen voor een ideale grip en optimale werkomstandigheden zelfs onder de zwaarste omstandigheden.

De lichtgewicht:
Met een gewicht van minder dan 1kg is de TRIAC ST nog lichter dan zijn voorganger.

2



Houd altijd het hoofd koel:
Actief gekoelde beschermbuis voor meer veiligheid op het werk.

3



Lasvermogen:
Dankzij geoptimaliseerde en uiterst krachtige motor garandeert de TRIAC ST een hoog lasvermogen.

2



1

3

4

5

4



Betrouwbaarheid:
Door een nieuw temperatuurbeheer en goede stofbestendigheid is een lange levensduur van de verwarmingselementen mogelijk.

5



Zwitserse precisie:
De luchtfilters zijn aan beide zijden makkelijk te verwijderen en schoon te maken. Dat garandeert een optimale luchtstroming en maximaal vermogen.

De beste bescherming:
De filters bieden een effectieve bescherming voor vocht en stof.

TRIAC AT: Slim en robuust.

De TRIAC AT is een intelligent hetelucht-apparaat voor het lassen en krimpen van kunststof die ook geschikt is voor gebruik op de bouwplaats. Het apparaat is ontworpen aan de hand van de wensen van de veeleisende vakman: Ergonomische vormgeving, veilig in gebruik en een, modern uiterlijk. Elk apparaat wordt onderworpen aan een strenge kwaliteitscontrole voordat het de fabriek in Zwitserland verlaat. Dit hoogwaardige hetelucht-apparaat is geschikt voor elke denkbare toepassing. Zijn universele inzetmogelijkheden zijn vrijwel onbeperkt.

Heteluchtapparaat

TRIAC ST



- Geschikt voor gebruik op de bouwplaats
- Functioneel design: Handgreep van tweecomponentenmateriaal en een optimaal liggend zwaartepunt zorgen voor ergonomisch verantwoord werken
- Snel schoon te maken luchtfilters
- Automatische koolborstelstopper (bescherming van de collector) en bescherming van het verwarmingselement

Technische gegevens

Spanning	[V~]	230
Frequentie	[Hz]	50 / 60
Vermogen	[W]	1600
Temperatuur	[°C]	40 – 700
Luchtdebiet (20°C)	[l/min]	280 (500 bij max. temperatuur)
Statische druk	[Pa]	3000
Diameter aansluiting mondstuk	[mm]	31.5
Geluidemissie	[dB(A)]	67
Afmetingen (l x Ø)	[mm]	338 x 90, handgreep Ø 56
Gewicht	[kg]	<1 (zonder aansluitkabel)
Conformiteitskenmerk		CE
Veiligheidskenmerk		Ⓢ
Beschermklasse II		□

Artikelnummers

141.227 TRIAC ST, 230 V / 1600 W voor opschuifbare mondstukken, met Euro-stekker

Heteluchtapparaat

TRIAC AT



- Geschikt voor gebruik op de bouwplaats
- Geregelde afleesbare temperatuur
- Luchtopbrengst in stappen te regelen
- Slimme 'e-Drive'-bediening
- Ergonomisch hanteerbaar
- Moderne vormgeving

Technische gegevens

Spanning	[V~]	230
Frequentie	[Hz]	50 / 60
Vermogen	[W]	1600
Temperatuur	[°C]	40 – 620
Luchtdebiet (20°C)	[l/min]	210 - 280 (500 bij max. temperatuur)
Statische druk	[Pa]	1600 - 3000
Diameter aansluiting mondstuk	[mm]	31.5
Geluidemissie	[dB(A)]	67
Afmetingen (l x Ø)	[mm]	338 x 90, handgreep Ø 56
Gewicht	[kg]	1 (zonder aansluitkabe)
Conformiteitskenmerk		CE
Veiligheidskenmerk		Ⓢ
Beschermklasse II		□

Artikelnummers:

141.314 TRIAC AT, 230 V / 1600 W, inclusief Euro-stekker



Overlappen

Toebehoren voor TRIAC ST / TRIAC AT

	<p>Breedsleufmondstuk, opschuifbaar 107.123 20 mm, 15° gehoekt 107.132 40 mm, 15° gehoekt 107.133 40 mm, geperforeerd 107.135 40 mm, bekleed met PTFE 107.129 60 mm, voor bitumen 107.131 80 mm, voor bitumen</p>		<p>107.124 Hoekmondstuk 20 mm, 70°, opschuifbaar</p>
	<p>Breedsleufmondstuk 105.475 20 mm, gewoon 105.485 25 mm, gewoon 105.494 30 mm, 15° gehoekt</p>		<p>105.431 Snellasmondstuk 3 mm, met kleine luchtsleuf, opschuifbaar op buismondstuk Ø 5 mm</p>
	<p>105.487 Breedsleufmondstuk 20 mm, gebogen en gehoekt</p>		<p>105.432 Snellasmondstuk 4 mm, met kleine luchtsleuf, opschuifbaar op buismondstuk Ø 5 mm</p>
	<p>105.500 Breedsleufmondstuk 20 mm, 120° hoek (rechts) 30° schuin naar voren open</p>		<p>105.433 Snellasmondstuk 5 mm, met kleine luchtsleuf, opschuifbaar op buismondstuk Ø 5 mm</p>
	<p>107.130 Breedsleufmondstuk, opschuifbaar 40 mm, 60° gebogen 107.125 Hoekmondstuk 20 mm, 60°, opschuifbaar, rechts 105.503 Hoekmondstuk 20 mm, 60°, opschuifbaar</p>		<p>107.139 Snellasmondstuk, 4,5 x 12 mm opschuifbaar op buismondstuk Ø 5 mm</p>
	<p>100.303 Buismondstuk Ø 5 mm, opschuifbaar 105.575 Buismondstuk Ø 5 x 100 mm opschuifbaar 106.982 Uitbreiding mondstuk Ø 5 x 150 mm, opschuifbaar</p>		<p>107.137 Snellasmondstuk voor stroken 8 mm, opschuifbaar op buismondstuk Ø 5 mm</p>
	<p>105.576 Buismondstuk Ø 5 mm, 90° gebogen</p>		<p>Snellasmondstuk, opschuifbaar op buismondstuk Ø 5 mm</p>
	<p>106.996 Hechtmondstuk, opschuifbaar op buismondstuk Ø 5 mm</p>		<p>106.992 5,7 mm, profiel A 106.993 7 mm, profiel B</p>
			<p>106.989 Ø 3 mm 106.990 Ø 4 mm 106.991 Ø 5 mm</p>
			<p>156.470 Snellasmondstuk gebogen Ø 5 mm, opschuifbaar op buismondstuk Ø 4/5 mm</p>



Spiegellassen



Trekklassen



Krimpen

	105.622 Buismondstuk Ø 5 mm, opschroefbaar
	106.988 Hecht-trekmondstuk, opschroefbaar
	126.552 Trekmondstuk Ø 4 mm, opschroefbaar, voor fluorplastics
	113.666 Trekmondstuk - rond, Ø 3 mm, met hechtpit, opschroefbaar
	113.399 Trekmondstuk - rond, Ø 4 mm, met hechtpit, opschroefbaar
	113.876 Trekmondstuk - rond, Ø 3 mm, opschroefbaar
	113.874 Trekmondstuk - rond, Ø 4 mm, opschroefbaar
	113.670 Trekmondstuk, profiel A, met hechtpit, opschroefbaar, 5,7 mm
	113.877 Zonder hechtpit, profiel A, opschroefbaar, 5,7 mm
	106.986 Zonder hechtpit, profiel B, opschroefbaar, 7 mm
	106.987 Zonder hechtpit opschroefbaar, 7 x 5,5 mm
	157.717 Beschermond 31,5 mm, luchtuitlaat 23 mm, beschermring 80 mm
	107.344 Lasspiegel 135 mm, opschuifbaar
	143.833 Adapter voor schroefbare mondstukken
	143.332 Beschermhuis voor schroefbare mondstukken (voor TRIAC ST tot april 2017)
	156.092 Beschermhuis voor schroefbare mondstukken (voor TRIAC ST vanaf mei 2017)
	141.375 Koppelverloopstuk M14 naar opsteekmondstuk Ø 21,3 mm

	107.324 Zeefreflector 12 x 10 mm, opschuifbaar op buismondstuk Ø 5 mm
	107.337 Zeefreflector 50 x 35 mm, opschuifbaar
	107.338 Zeefreflector 35 x 20 mm, opschuifbaar
	107.326 Schaalreflector 25 x 150 mm, opschuifbaar
	107.307 Lepelreflector 27 x 35 mm, opschuifbaar
	107.339 Soldeerreflector 17 x 34 mm, opschuifbaar
	106.128 Soldeerreflector 7,5 mm
	142.717 Verwarmingselement TRIAC ST / TRIAC AT, 230 V~ / 1550 W